

CONFERENZA SECEM -  
Rimini, 14/05/2024

# L'analisi e la gestione del dato energetico in un contratto EPC Case study su strutture ospedaliere

*Alice Pucci*  
*Energy Management & Analisi tecnica di sostenibilità*



- ✓ **Presentazione Renovit**
- ✓ L'importanza del dato energetico
- ✓ Metodologia di analisi
- ✓ Sviluppi futuri

# Renovit, l'Italia che rinnova

Renovit è la **piattaforma italiana di efficienza energetica** per **aziende, condomini, terziario e pubblica amministrazione** nata dall'iniziativa di **Snam e CDP Equity** per abilitare l'ulteriore crescita del settore e contribuire allo **sviluppo sostenibile** e alla **transizione energetica del Paese**.

Renovit valorizza **progetti imprenditoriali italiani**, a cui abbina **visione di mercato e capacità tecniche e finanziarie**.



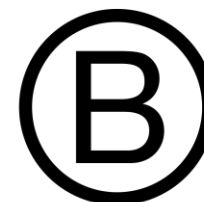
**Renovit** opera sul mercato attraverso le società operative **Top Energy Solution, Renovit Public Solutions** e **Evolve**.

# Renovit, società B Corp

Renovit è la più **grande società italiana di efficienza energetica** e una delle prime cinque realtà europee del settore ad aver ricevuto la **certificazione internazionale B Corp**, riconoscimento riservato alle imprese che operano secondo **i più elevati standard di performance sociale e ambientale, responsabilità e trasparenza.**

Le B Corp si distinguono sul mercato poiché guardano **oltre il solo obiettivo del profitto**, impegnandosi quotidianamente per massimizzare il proprio **impatto positivo sull'ambiente**, le **persone** e le **comunità** in cui operano.

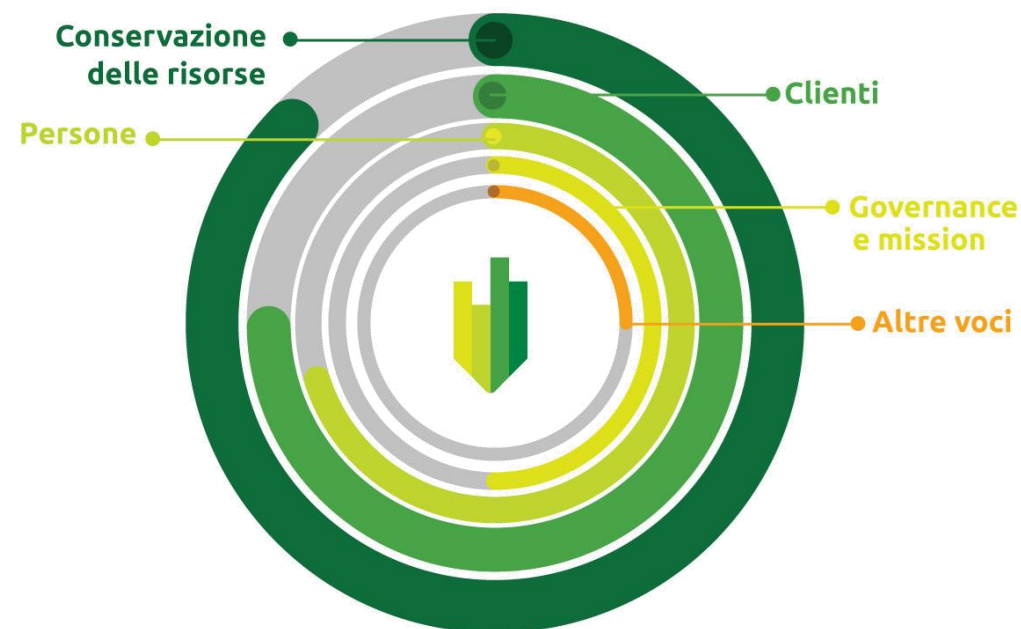
Certificazione



Corporation

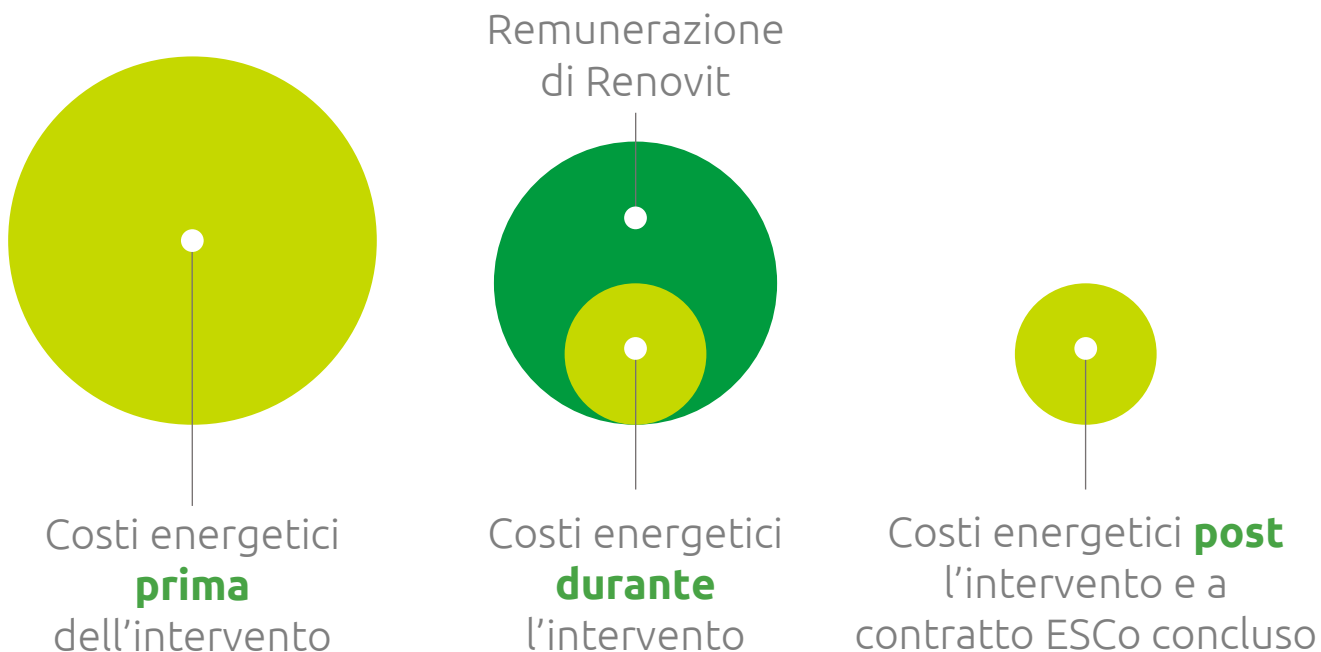
Questa compagnia è conforme ai più alti standard d'impatto sociale e ambientale

## I risultati di Renovit



# Il modello ESCo – Energy Service Company

Centrale nell'approccio di Renovit è il modello ESCo che consente l'**assunzione del rischio tecnico ed economico-finanziario** degli interventi proposti e la **garanzia dei risultati energetici**, con una **remunerazione a success fee** che permette la partecipazione ai risparmi e ai benefici generati dalle iniziative.



## I vantaggi per i clienti



### Investimento partecipato

Renovit è pronta a investire negli interventi proposti.



### Rischio ridotto

Attraverso il modello ESCo, Renovit si assume il rischio degli interventi garantendo il risultato energetico.



### Offerta tailor made

Renovit sceglie le soluzioni più idonee e i partner tecnologici più adatti in base alle specificità del progetto.



### Interlocutore unico

Renovit gestisce tutte le fasi del progetto e il rapporto con i fornitori, oltre a poterti supportare nella gestione di tutti gli ambiti legati all'energia e all'ambiente.

renovit



Certificazione  
B  
Corporation



## Renovit per la Pubblica Amministrazione **Una proposta integrata per la rigenerazione del patrimonio pubblico**

### **Energy Performance Contract finalizzati alla riqualificazione energetica di impianti ed edifici**

Progettazione e riqualificazione di impianti ed edifici, realizzazione di sistemi di produzione da fonti rinnovabili e centrali di generazione, anche mediante diagnosi energetiche, forniture di vettori energetici, manutenzione e garanzia di prestazione in ottica EPC.

### **Innovazione digitale**

Tra gli strumenti digitali a disposizione, utilizzo di un sistema informatico/elettronico in grado di monitorare il consumo di energia fornendo maggiori informazioni rispetto a un dispositivo convenzionale, e di trasmettere e ricevere dati utilizzando una forma di comunicazione elettronica.

## Principali vantaggi



**Riduzione dei costi  
di gestione**



Riduzione delle  
**emissioni di CO<sub>2</sub> e  
degli inquinanti**,  
miglioramento della  
**qualità dell'aria** negli  
ambienti



Aumento del  
**patrimoniaie degli  
immobili, del comfort  
e della sicurezza**



**Rilancio economico e  
sociale**, riduzione della  
**povertà energetica** e  
creazione di **posti di  
lavoro**

- ✓ Presentazione Renovit
- ✓ **L'importanza del dato energetico**
- ✓ Metodologia di analisi
- ✓ Sviluppi futuri

# L'importanza del dato energetico



## La figura dell'EM ed EGE

La figura dell'EM - EGE è fondamentale per l'individuazione dei dati energetici da rilevare dal campo



## La misura in campo

Le misure rappresentano la prima chiave di dialogo con l'impianto, ci permettono di monitorarne i consumi, l'andamento ed i risparmi energetici



## Gestione del dato

Attraverso una corretta gestione del dato energetico e delle misure prese dal campo con la giusta granularità, è possibile creare un modello rappresentativo dell'andamento dell'impianto



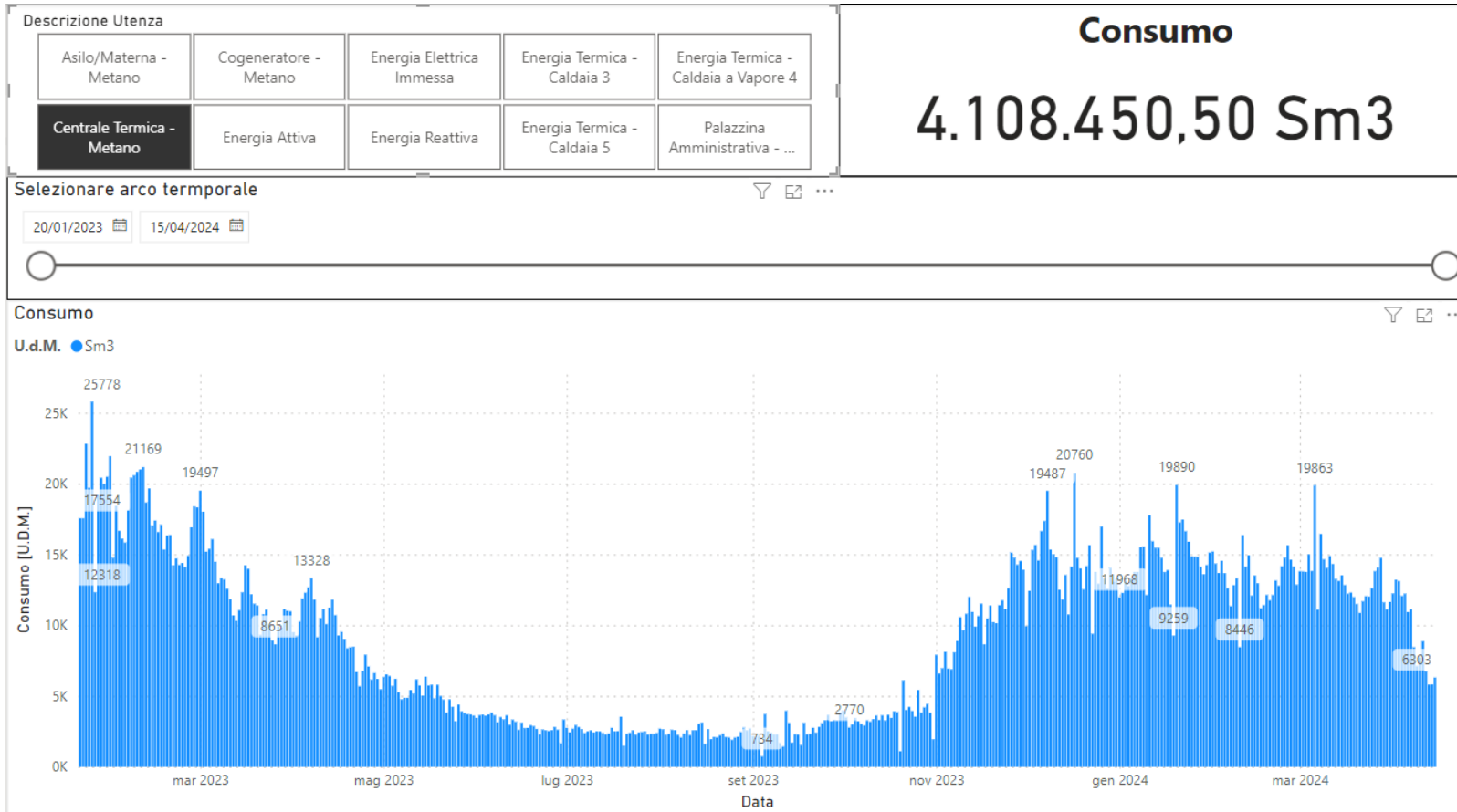
## Il modello come strumento

- Definizione della baseline energetica
- Valutazione ed individuazione inefficienze
- Forecast di consumo e produzione
- Supporto alle funzioni operative



- ✓ Presentazione Renovit
- ✓ L'importanza del dato energetico
- ✓ **Metodologia di analisi**
- ✓ Sviluppi futuri

# Metodologia di analisi – consumi gas metano



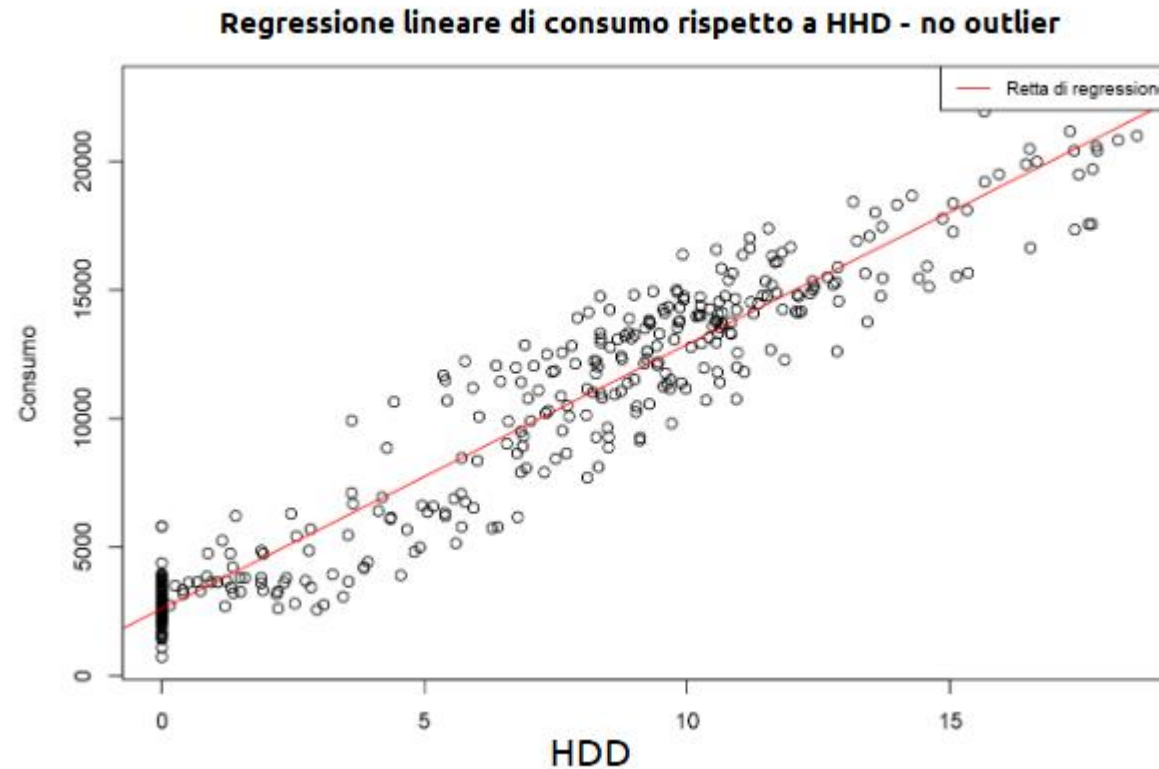
- Consumo giornaliero
- Granularità del dato
- Base load
- Andamento tipico

# Metodologia di analisi – modello statistico

Attraverso la **statistica**, si sviluppa un **modello** che mette in relazione il consumo di energia ed altri parametri, ovvero definire una **correlazione** tra **variabili dipendenti** e **variabili indipendenti**



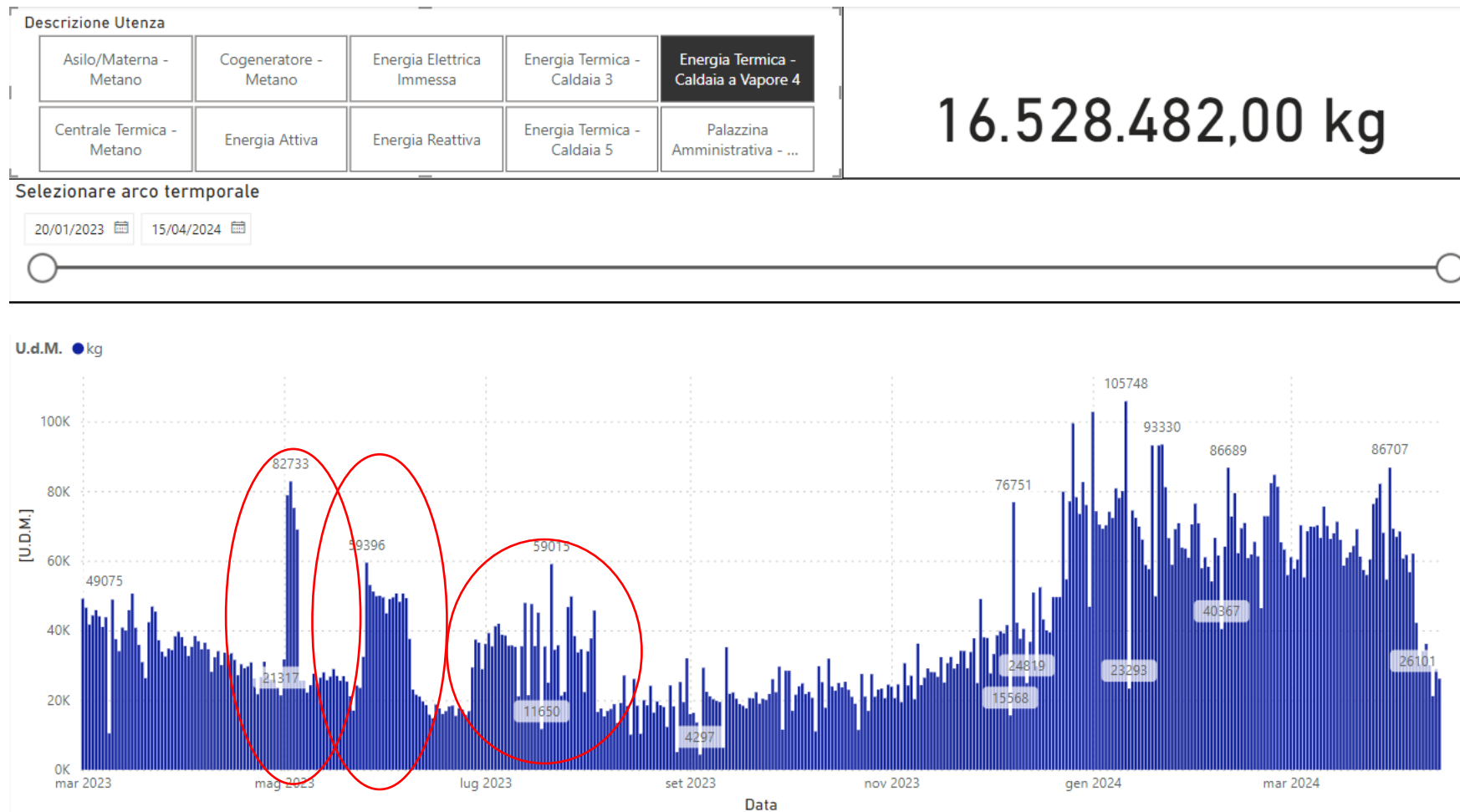
HDD e Consumo



Equazione regressione

$$\text{Consumo} = 2409,17 + 1012,69 * \text{HDD}$$

# Metodologia di analisi – produzione vapore

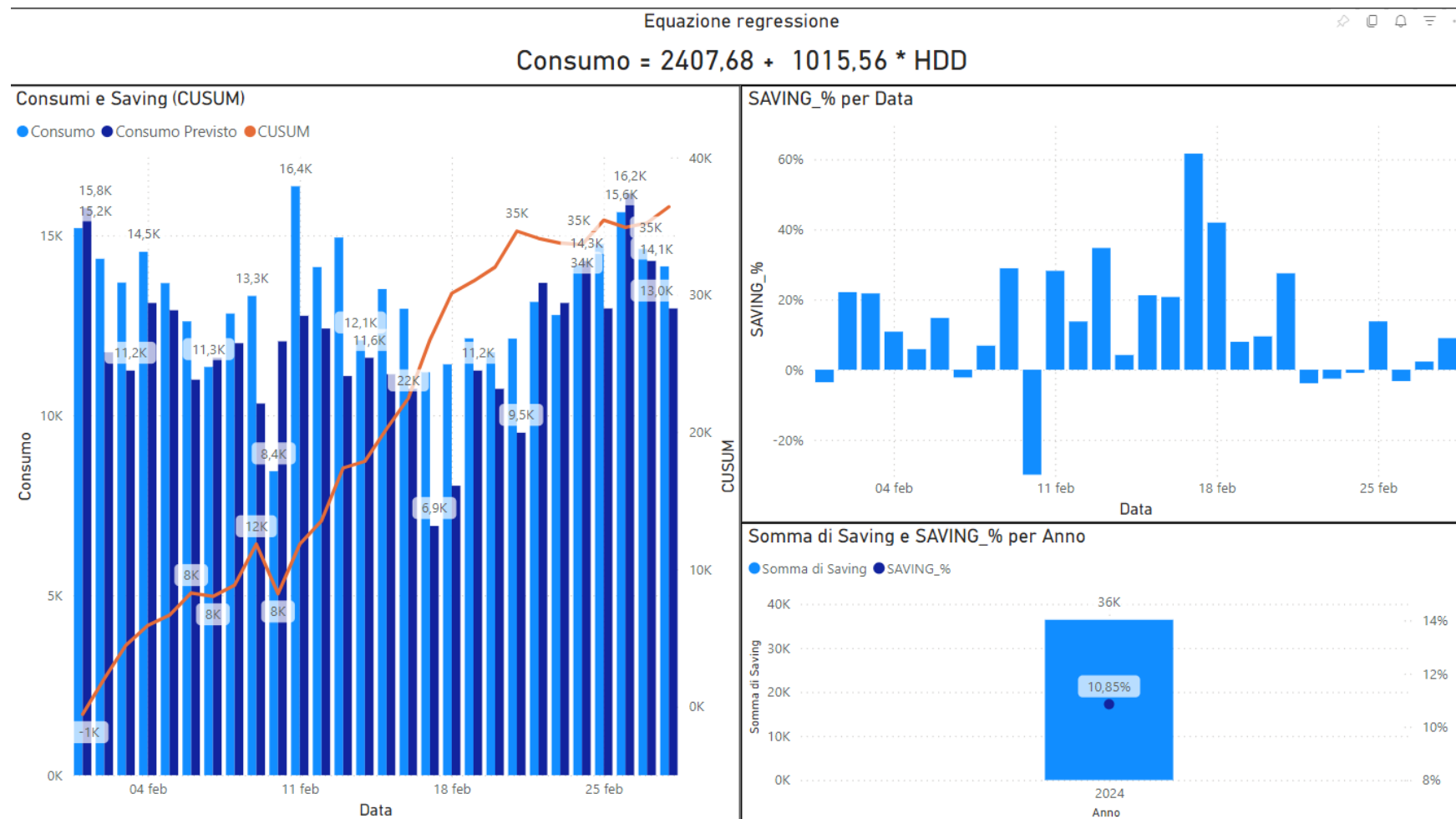


In accordo con l'EM, si è deciso di avviare una nuova campagna misure di dettaglio sul vapore e relativi utilizzi



L'equazione di regressione avrà **due variabili indipendenti**, il **meteo** e l'**occupazione dei posti letto**

# Metodologia di analisi – individuazione inefficienze



N.B: rilevata problematica sulla linea ad acqua calda, necessità di switch su linea a vapore e pertanto incremento dei consumi

- ✓ Presentazione Renovit
- ✓ L'importanza del dato energetico
- ✓ Metodologia di analisi
- ✓ **Sviluppi futuri**

## Sviluppi futuri

- Implementazione di modelli di gestione aziendale sempre più incentrati sull'attività di Energy Management
- Miglioramento processi di acquisizione dei dati dal campo (digitalizzazione)
- Dialogo con le istituzioni per la valorizzazione e la condivisione dei dati pubblici nell'ottica di una strategia Open-Data (distributori gas ed energia elettrica)
- Acquisizione e implementazione di Software di Energy Management che permetteranno la raccolta in real-time dei dati dal campo ed il monitoraggio degli andamenti degli impianti a supporto delle funzioni operative

**Grazie per l'attenzione.**

### **Sede legale**

Piazza Santa Barbara, 7  
20097 San Donato M.se (MI)

### **Sede principale**

Via Gianfranco Malipiero, 16-18  
20138 Milano

800 301 738  
Servizio.clienti@renovit.it

[www.renovit.it](http://www.renovit.it)

 @Renovit